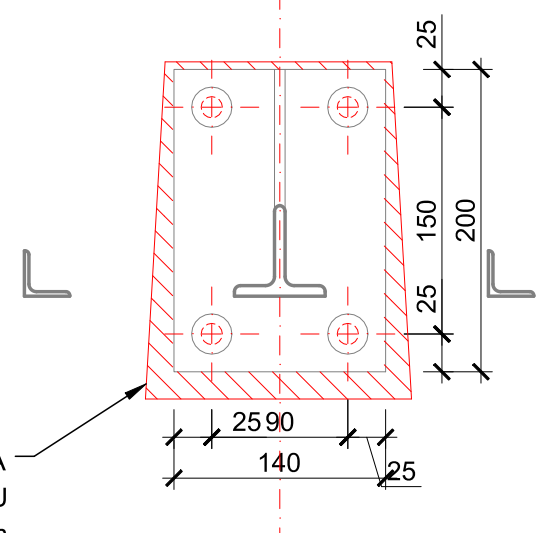
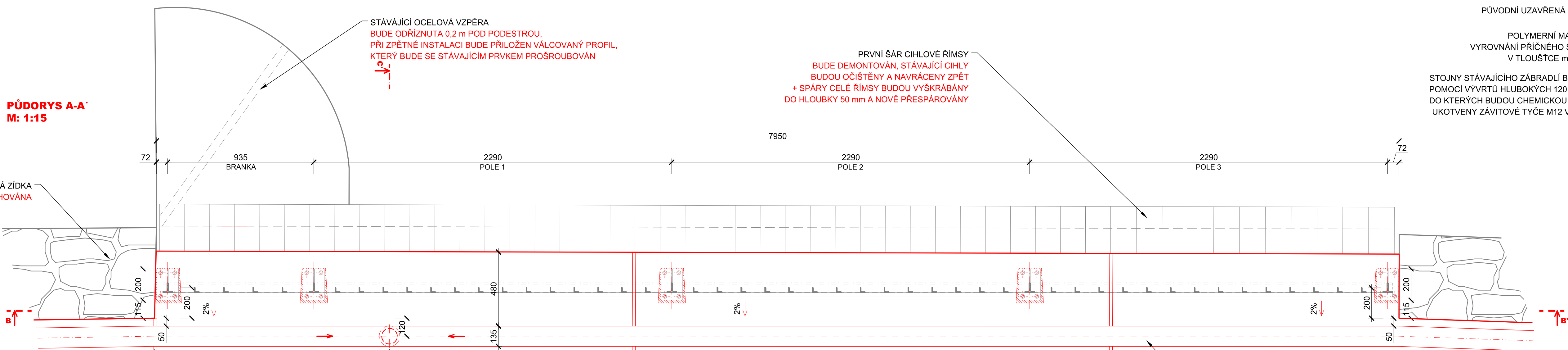
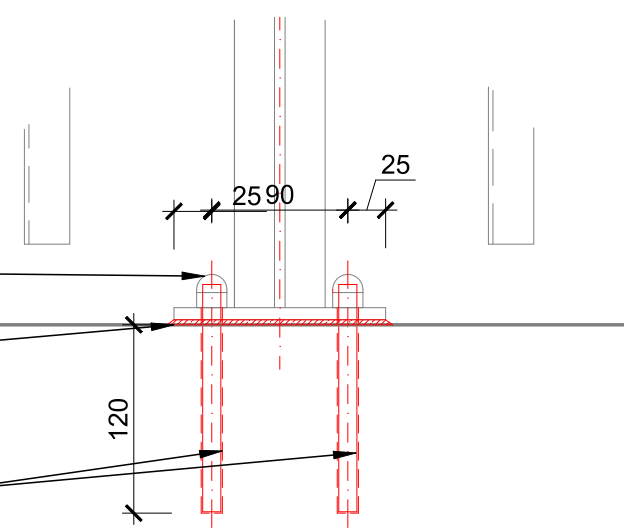


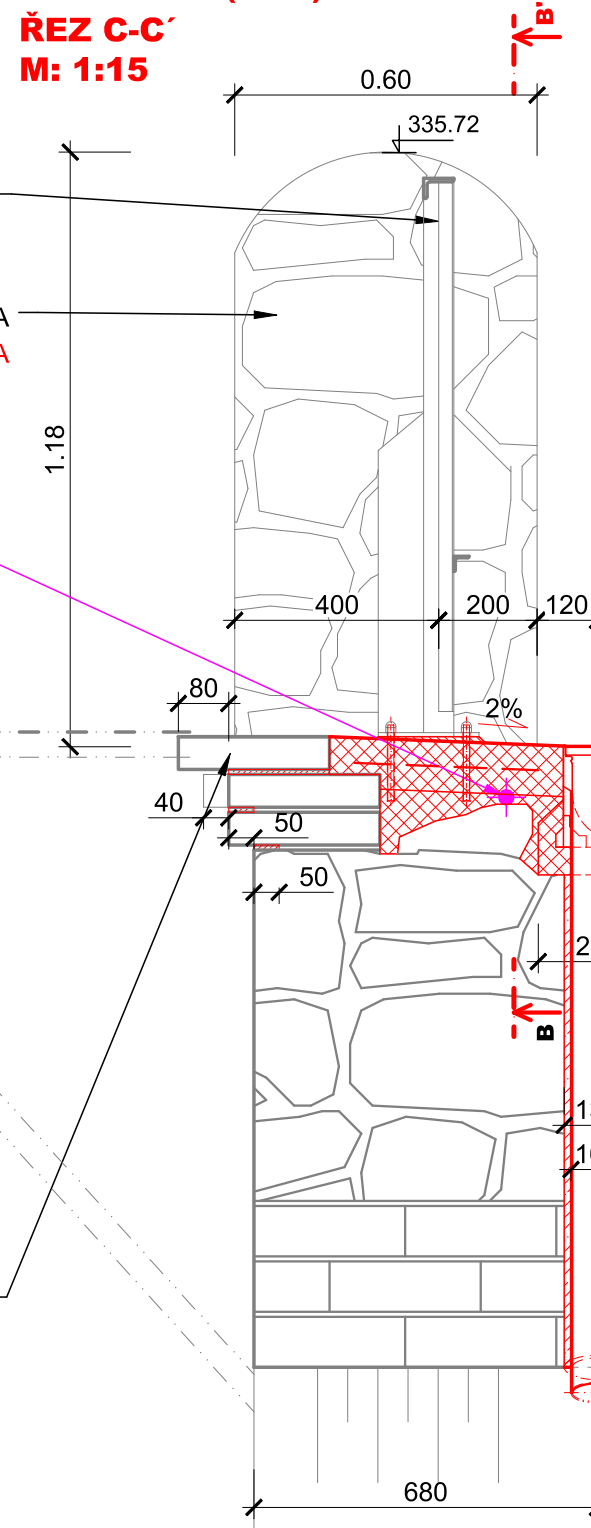
DETAIL KOTVENÍ STÁVAJÍCÍ
STOJNY ZÁBRADLÍ (PÚDORYS):
M: 1:5



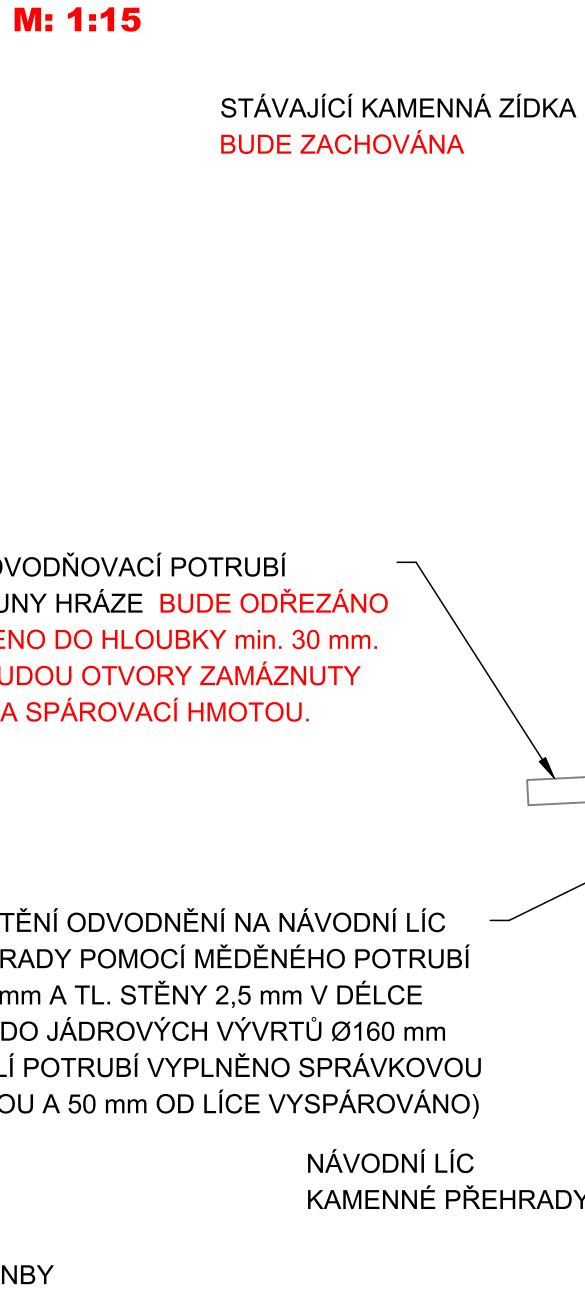
DETAIL KOTVENÍ STÁVAJÍCÍ
STOJNY ZÁBRADLÍ (SVSILY ŘEZ):
M: 1:5



DETAIL VYÚSTĚNÍ ODVODNĚNÍ
VĚTEV "B" (1 ks):
ŘEZ C-C'
M: 1:15



DETAIL VYÚSTĚNÍ ODVODNĚNÍ
VĚTEV "A" (3 ks):
M: 1:15



VÝKRES NOVÉHO UMÍSTĚNÍ ZÁBRADLÍ V MÍSTĚ PŘEMOSTĚNÍ A VÝUSTÍ ODVODŇOVACÍHO ŽLABU M: 1:15

POZN.
- OCELOVÁ PODESTA NENÍ ZCELA DEMONTOVATELNÁ. KDE NEBUDE MOŽNÉ JI DEMONTOVAT, BUDE VHDNĚ ODRÍZNUTA TAK, ABY BYLO MOŽNÉ JI ZPĚTNĚ NAMONTOVAT POMOCÍ VÁLCOVANÝCH OCELOVÝCH PRVKŮ, KTERÉ BUDOU PŘILOŽENY S PŘESAHY V MÍSTĚ ŘEZŮ A PROŠROUBOVÁNY.
- ZÁBRADLÍ JE KOTOVÁNO NA OSU STOJNY A OSU HORNÍHO MADLA.
- PŘI REALIZACI JÁDROVÝCH VÝVRTŮ VĚTVĚ "A" PRO ODVODNĚNÍ ŽLABU BUDE VRTACÍ PŘÍSTROJ KOTVEN DO SPÁR KAMENNÉ ZÍDKY (NIKOLI DO KAMENE!) POMOCÍ CHEMICKÝCH KOTEV A NEREZOVÉ ZÁVITOVÉ TYČE. PO PROVEDENÍ VÝVRTU BUDOU KOTVY ODBROUŠENY DO HLoubKY MIN. 30 mm A PŘESPÁROVÁNY DO ZTRACENA.

VÝŠKOVÝ SYSTÉM BALT P.V.
KÓTOVÁNO V MILIMETRECH

NAVRH/VYPRACOVAL: ING. LORENC	ZODPOVĚDNÝ PROJEKTANT: ING. LAZÁREK, DIS.	VEDOUcí PROJEKTANT: ING. LAZÁREK, DIS.	TECHNICKÁ KONTROLA: ING. LAZÁREK, DIS.	LBprojekt s.r.o.
KRAJ: Jihoomoravský	KATASTR. OZEM: Jevišovice	Mojmírovo nám. 3105/6a, 612 00 Brno IČ: 29262747, TEL.: 605 114 896	DATUM: 09/2019	
OBEDNATEL: Povodí Moravy, s.p. Dřevařská 932/11, 602 00 Brno			STUPEŇ: DSP+DPS	
AKCE: VD JEVIŠOVICE, KORUNA HRÁZE, OPRAVA			FORMÁT: BxA4	
VÝKRES NOVÉHO UMÍSTĚNÍ ZÁBRADLÍ V MÍSTĚ PŘEMOSTĚNÍ A VÝUSTÍ ODVODŇOVACÍHO ŽLABU			MĚŘÍTKO: 1:5/15	ČÍSLO PŘÍLOHY: D.9